

総合的な学習でキャリア教育に取り組む

3年生の卒業まであとわずかとなりました。本年度の学校教育活動も締めくくりの時を迎えます。1、2年生は総合的な学習で、附属中の特色を生かしたキャリア学習に取り組んでいます。11月の学校だよりでは、1年「キャリアメッセージ」、2年学問探検「知の冒険」を紹介しました。今回は、2年「修学旅行実行委員会」、1年「学年発表会」の取り組みを紹介します。

2年修学旅行実行委員会の取り組み

「つくる」～視野を広げ、未来につなげる～

修学旅行を実りあるものにするために、実行委員会が中心となり、自分たちで作りあげていく取り組みを進めています。メンバーは後期の正副室長です。12月に会を立ち上げ、スローガンの決定から活動を始めました。メインスローガンである「つくる」という言葉には3つの意味が込められています。それは、「修学旅行をつくる」（決められた日程をこなすのではなく、学ぶために、自分たちでどこに行き何を学ぶのかを考えていくということ）「学年をつくる」（みんなで協力して修学旅行を成功させることで学年としてのまとまりが作られる）「自分の意思をつくる」（学んだことから自分の目標などを決める）です。

この取り組みが、修学旅行だけに止まらず、他の活動にも波及し、まさに学年をつくることに繋がることを期待しています。



1年キャリア学習まとめ「学年発表会」



12月に実施した「キャリアメッセージ」では、各クラス2名の講師の方に仕事に関する様々なことについてお話を聞きました。そして、取り組みのまとめとして「学年発表会」を行いました。クラスを解くことにより8人の講師全員のお話のまとめを聞けるようにしました。

発表内容は、仕事のやりがいや仕事に対する考え方を中心に模造紙にまとめ、班で分担して発表しました。聞く際はメモを取りながら、ポイントを押さえながら聞きました。働くことについて自分たちの考えを伝えたり、友達の考えを聞いたりする良い機会となりました。

これからも、キャリア学習と教科学習が車の両輪のように併進していくよう取り組みます。

学校評議員会開催

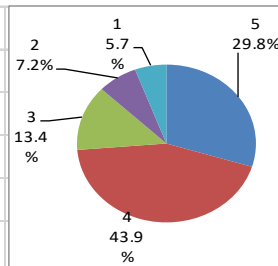
2月27日(木)には学校関係者評価委員会を開催し、授業参観の感想や1月末に実施した生徒・保護者アンケートの結果、さらには「本年度取り組みの重点と成果・課題」もふまえて委員の方からご意見を伺いました。年度末に当たり、この一年の教育活動に対する皆様からのご支援に心より感謝申し上げますとともに、次年度も引き続いてご理解・ご協力を賜りますようお願い申し上げます。なお、ご協力頂きました保護者アンケートの結果は別紙で配布します。自由記述して頂きました内容も含めて今後の取り組みの参考とさせていただきます。ありがとうございました。

学校教育活動に関する生徒アンケート結果より

学校での教育活動を振り返る資料として実施した生徒アンケートの結果を抜粋して以下に紹介します。全体的には各質問に対して肯定的な回答が多いですが、学校での生活、学習に課題を抱えている生徒もいることも認識しながら、今後の学校運営に生かしていきたいと考えます。

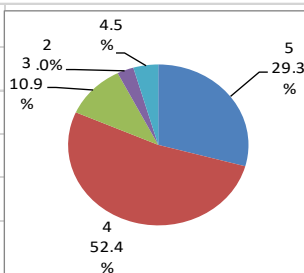
① あなたは、学校に行くのを楽しみにしていますか。

		1年(%)	2年(%)	3年(%)	計(人)	%
5	そう思う	27.9	29.6	31.8	120	29.8
4	どちらかといえば、そう思う	44.9	40.0	47.0	177	43.9
3	どちらかといえば、そう思わない	16.2	12.6	11.4	54	13.4
2	そう思わない	5.1	11.1	5.3	29	7.2
1	分からない	5.9	6.7	4.5	23	5.7



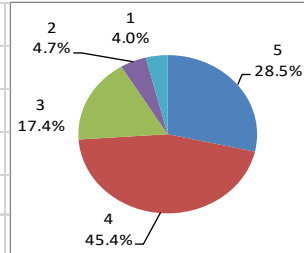
② あなたは、落ち着いて学校生活を送ることができていますか。

		1年(%)	2年(%)	3年(%)	計(人)	%
5	そう思う	24.3	31.9	31.8	118	29.3
4	どちらかといえば、そう思う	55.1	48.1	53.8	211	52.4
3	どちらかといえば、そう思わない	11.8	11.9	9.1	44	10.9
2	そう思わない	3.7	3.0	2.3	12	3.0
1	分からない	5.1	5.2	3.0	18	4.5



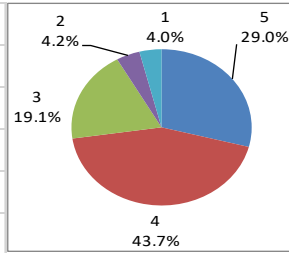
③ あなたは、分からない学習内容に対して根気よく取り組みますか。

		1年(%)	2年(%)	3年(%)	計(人)	%
5	そう思う	25.0	28.9	31.8	115	28.5
4	どちらかといえば、そう思う	55.1	35.6	45.5	183	45.4
3	どちらかといえば、そう思わない	11.0	27.4	13.6	70	17.4
2	そう思わない	3.7	4.4	6.1	19	4.7
1	分からない	5.1	3.7	3.0	16	4.0



④ あなたは、分からない学習内容を様々な手段で克服しようとしていますか。

		1年(%)	2年(%)	3年(%)	計(人)	%
5	そう思う	29.4	25.9	31.8	117	29.0
4	どちらかといえば、そう思う	43.4	40.7	47.0	176	43.7
3	どちらかといえば、そう思わない	18.4	24.4	14.4	77	19.1
2	そう思わない	3.7	5.2	3.8	17	4.2
1	分からない	5.1	3.7	3.0	16	4.0



⑤ あなたは、友だちと協力的に生活しようとしていますか。

		1年(%)	2年(%)	3年(%)	計(人)	%
5	そう思う	54.4	45.2	47.7	198	49.1
4	どちらかといえば、そう思う	36.8	45.2	45.5	171	42.4
3	どちらかといえば、そう思わない	2.9	7.4	3.8	19	4.7
2	そう思わない	0.7	2.2	2.3	7	1.7
1	分からない	5.1	0.0	0.8	8	2.0

